

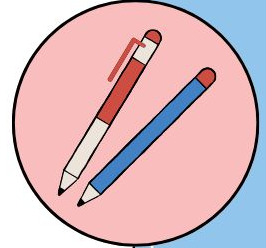
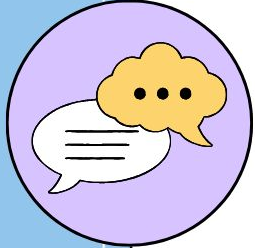


www.terapotikakademi.com



LGS TANITIM SUNUMU

Okul PDR Servisi



LGS NEDİR?

Açılımı

Liselere Geçiş Sistemi
(Sınavı)

Amacı Nedir?

Ortaöğretim kurumlarına
öğrenci seçmek amacıyla
yapılan bir sınavdır.

Ne Zaman Uygulanmaya Başladı?

2017-2018 Eğitim-öğretim
yılından itibaren
uygulanmaktadır.

Sizler LGS
hakkında neler
biliyorsunuz?



KAÇ OTURUM KAÇ DAKİKA



Sözel ve sayısal olmak üzere 2 oturumdan oluşmaktadır.



İki oturum toplam 155 dakikadır.



Toplam soru sayısı 90'dır.

OTURUM İÇERİKLERİ

SÖZEL

- **TÜRKÇE**
20 SORU
- **T.C İNKILAP TARİHİ**
10 SORU
- **DİN KÜLTÜRÜ VE AHLAK BİLGİSİ**
10 SORU
- **İNGİLİZCE**
10 SORU



1.OTURUM

75 DAKİKA

2.OTURUM

80 DAKİKA

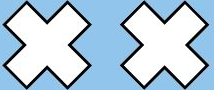
SAYISAL

- **MATEMATİK**
20 SORU
- **FEN BİLİMLERİ**
20 SORU

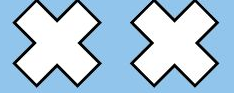


KATSAYI

- Katsayı, bir sınavda her net başına alınan puana denmektedir.
- LGS'deki derslerin kat sayılarını sağıdaki tabloda görebilirsiniz.



LGS HAKKINDA BİLGİLER



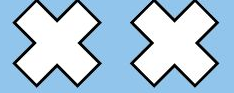
LGS'de sadece 8. sınıf konularından sorular çıkmaktadır.

3 YANLIŞ 1 DOĞRUYU
GÖTÜRMEKTEDİR.

Çoktan seçmeli test olarak uygulanmaktadır.





LGS HAKKINDA BİLGİLER



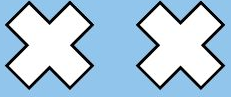
LGS'de sadece 8. sınıf konularından sorular çıkmaktadır.

 Sınava katılım **GÖNÜLLÜLÜK** esasına dayalıdır.

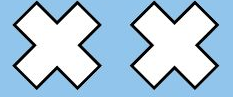
 Sınav çoktan seçmeli test olarak uygulanmaktadır.

 A-B-C-D olmak üzere 4 şıktan oluşmaktadır.





TERCİH İŞLEMLERİ



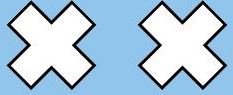
**MERKEZİ
YERLEŞTİRME**



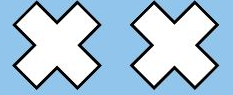
**YEREL
YERLEŞTİRME**



**PANSİYOLU
OKULLAR**



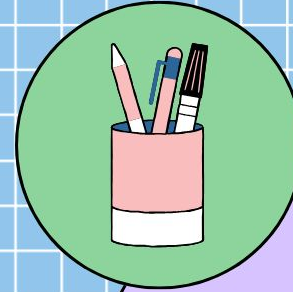
YEREL YERLEŐTİRME



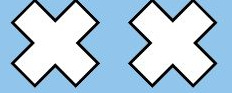
Ortaöğretim başarı puanına (OBP) göre öğrencilerin tercih yaptıkları bölümdür.

Pansiyonlu okullar hariç 5 tercih hakkı bulunmaktadır.

“
Yerel yerleőtirme tercihi yapmak zorunlu olup, tercih yapmayan öğrencilere diğeri tercih ekranları açılmayacaktır.”



MERKEZİ YERLEŐTİRME

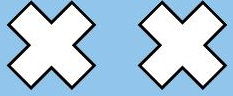


Öğrencilerin LGS sonuçlarına göre tercih yaptıkları bölümdür.

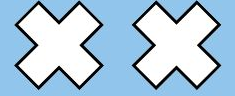
**Sınavla alan
10 OKUL
tercih edilebilir.**

Herhangi bir okula yerleşememesi durumunda; sınavsız öğrenci alan (yemel yerleőtirme) okul tercihlerine göre yerleőtirme işlemleri yapılır.





PANSİYONLU OKULLAR



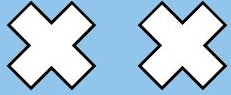
 Pansiyonlu okul tercihleri yapılırken ikametgah bölgesinden seçme zorunluluğu yoktur.

 Toplamda yerel yerleştirme tercihleri haricinde 5 tercih yapılabilmektedir.

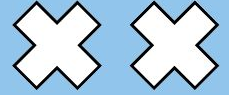


Pansiyonlu okul tercihleri yapılırken hangi öğrenci grubuna ait pansiyon olduğuna dikkat edilmedilir.





YETENEK SINAVIYLA ÖĞRENCİ ALAN OKUL TERCİHLERİ



 Yetenek sınavı ile öğrenci alan okullara başvurular e-okul üzerinden yapılmaktadır.

 Okullar sıralamayı *Yetenek Sınavının %70'ini ve Öğretim Başarı Puanının %30'unu baz alarak oluşturmaktadır.*

“ Spor yalnız beden kabiliyetinin bir üstünlüğü sayılmaz. İdrak ve ahlak da bu işe yardım eder. Zekâ ve kavrayışı kısa olan kuvvetliler , zekâ kavrayışı yerinde olan daha az kuvvetlilerle başa çıkamazlar. Ben Sporcunun zeki ,çevik aynı zamanda ahlaklısını severim.

Mustafa Kemal Atatürk ”

HATIRLATMA

Başvuru yaparken en fazla 2 okul türü ve o okul türünden en fazla 1 okula başvuru yapabiliriz.

(Yıldan yıla tercih sayıları değişiklik gösterebilir)



www.terapotikakademi.com



Dinlediğiniz için teşekkür ederim.

Sunumumuz burada sona ermiştir.

